



Tutoriel n° 2 :

- ⇒ Comment convertir au format « Autocad » l'état déplié d'une pièce de tôlerie ?




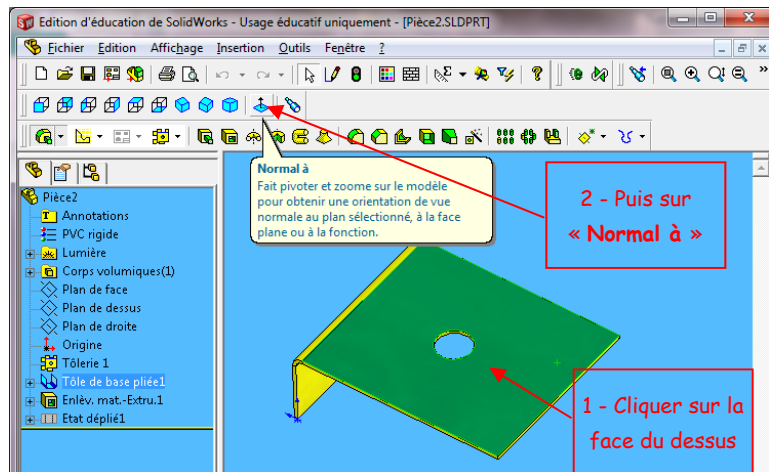
Comment convertir au format « Autocad » l'état déplié d'une pièce de tôlerie ?

Tutoriel n° 2

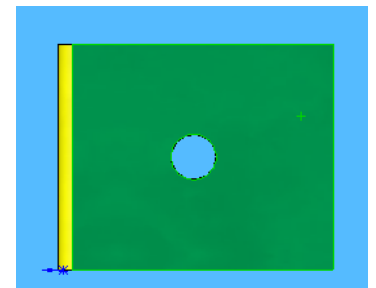
L'usinage d'une pièce peut se faire grâce au logiciel « CharlyGRAAL », ce logiciel pilote la commande numérique du collègue. Vous avez donc l'obligation d'enregistrer votre fichier dans un format reconnu par ce logiciel.

- Convertir l'état déplié d'une pièce de tôlerie au format « Autocad »

- ⇒ Ouvrir un composant 3D créé lors de la première activité : « Pièce 2 »
- ⇒ Cliquer sur la face du dessus, la face devient verte
- ⇒ Pour obtenir une orientation de la vue normale au plan, cliquer sur l'outil « Normal à » 

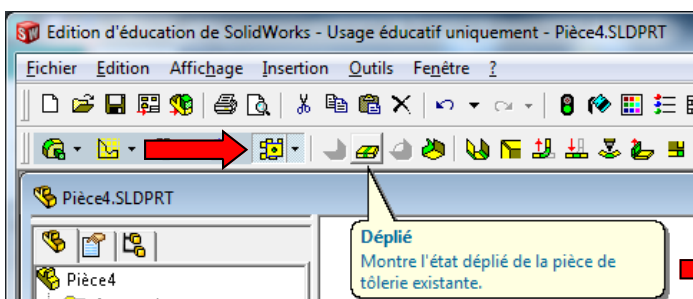


- ⇒ Sur votre écran, la pièce se positionne comme ceci :

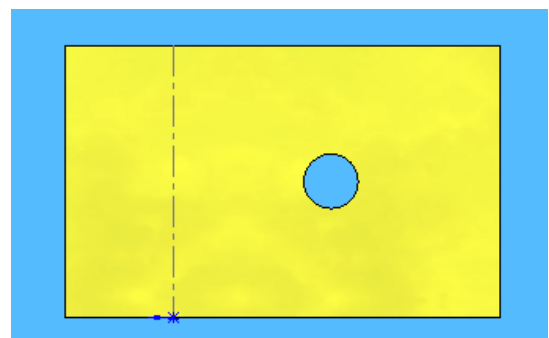


- Montrer l'état déplié de la pièce

- ⇒ A partir des commandes de « Tôlerie », cliquer sur « Déplié »

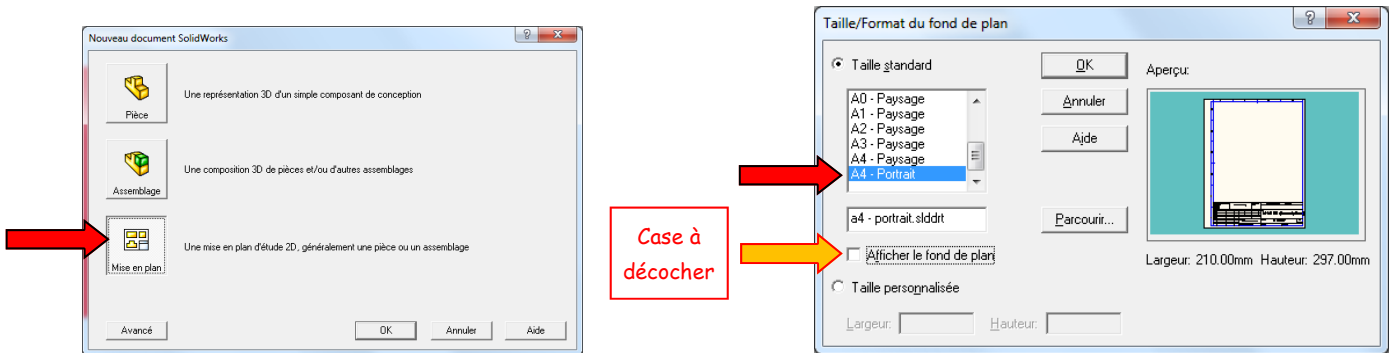


La pièce apparaît sur votre écran à l'état déplié comme ceci :

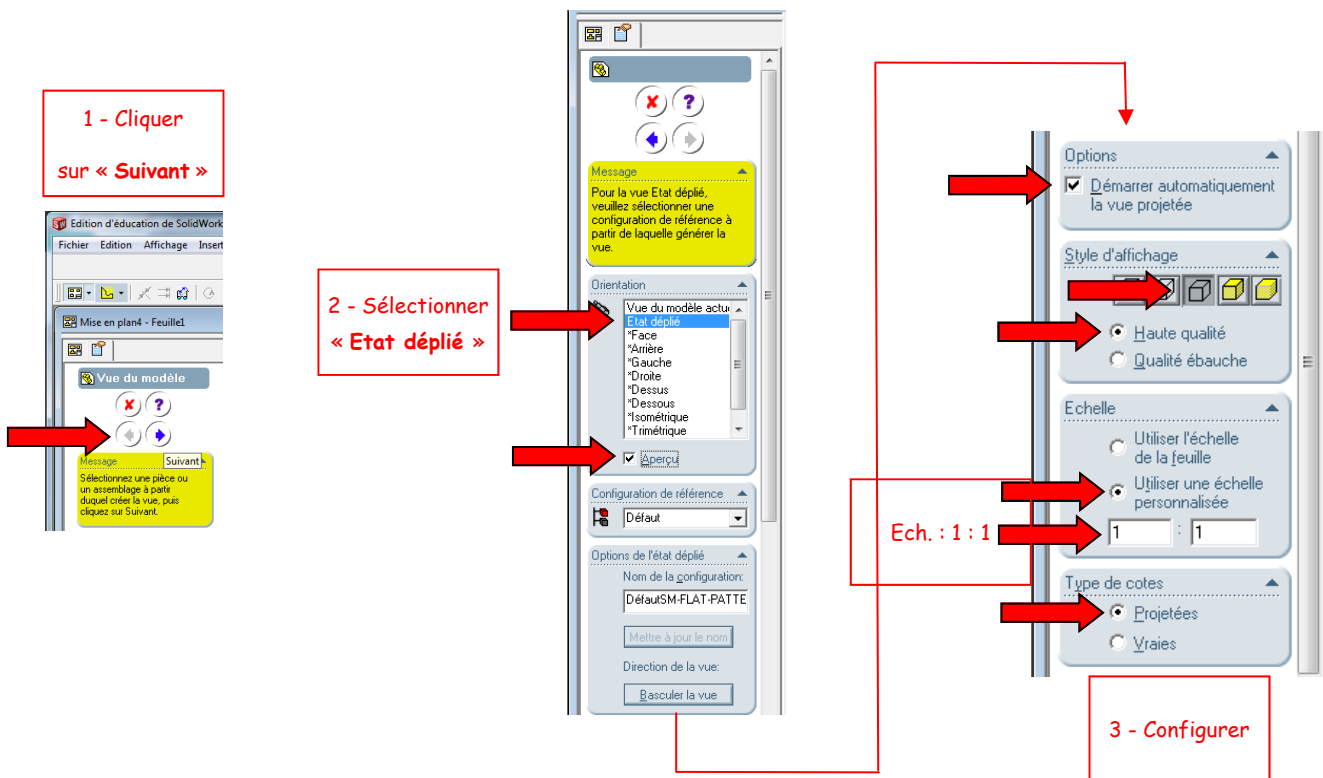


- Convertir au format « Autocad » l'état déplié de la pièce

- ⇒ Créer un nouveau document « Mise en plan »
- ⇒ Choisir une taille standard : A4 - Portrait, ne pas afficher le fond de plan

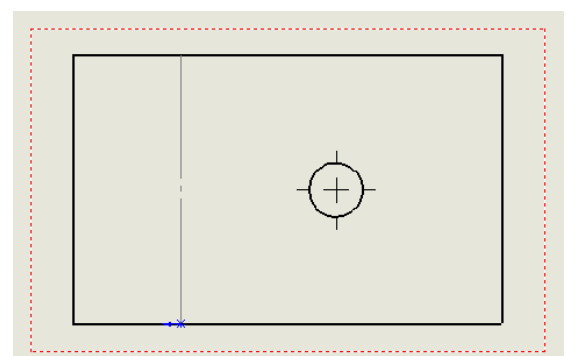


- ⇒ Afficher l'état déplié de la pièce à l'échelle 1:1 et suivre la configuration suivante :

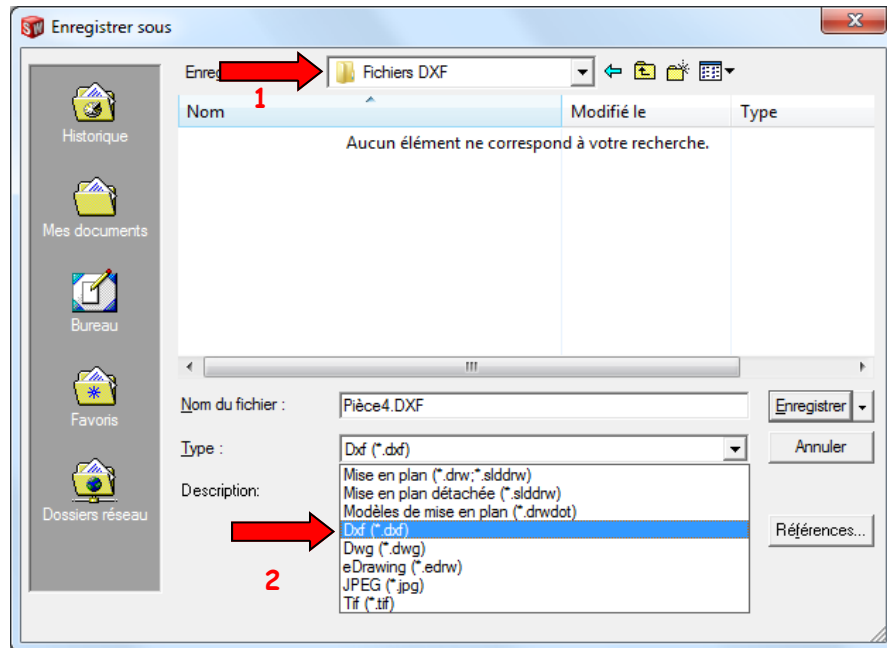


- ⇒ Déplacer l'aperçu sur la page et cliquer sur celle-ci pour positionner la vue projetée de la pièce de tôlerie à l'état déplié.

Sur votre écran, la vue projetée à l'état déplié de la pièce se présente comme ceci :



- ⇒ A partir du menu « Fichier » cliquer sur « Enregistrer sous », sélectionner le type de format, ici « Dxf », garder le même nom de fichier et enregistrer celui-ci dans un dossier nommé « Fichiers DXF »



- ⇒ **Quitter le modeleur « SolidWorks », ne rien enregistrer !!!**

- Vérifier l'existence du fichier « *. DXF »

- ⇒ Lancer le logiciel « eDrawings Viewer »

- ⇒ A partir du menu « Fichier », ouvrir le fichier Autocad « *. DXF »

- ⇒ **Sur l'écran du logiciel « eDrawings Viewer », le fichier « Autocad » se présente sur un fond noir comme ceci :**

