



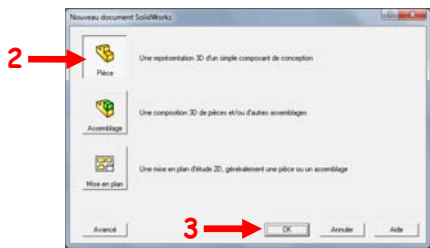
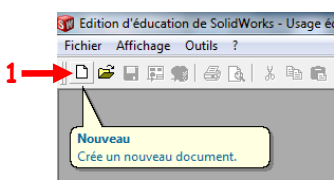
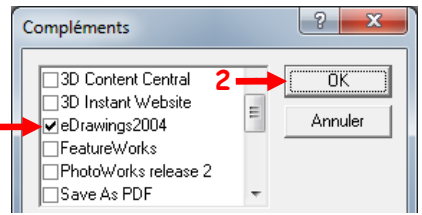
Tutoriel A :

- ⇒ **Comment paramétrer l'interface graphique du modeleur
« SolidWorks 2004 » ?**

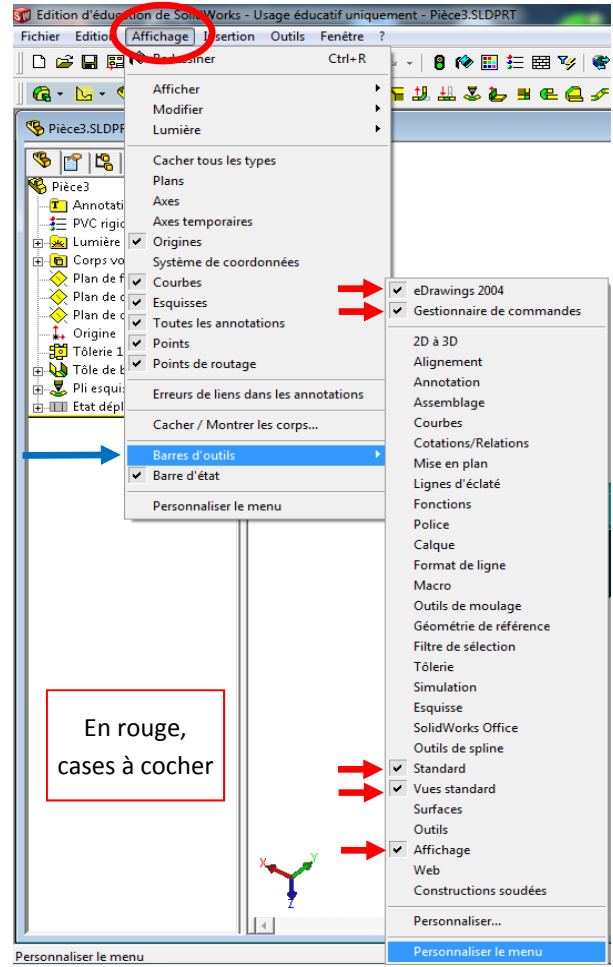
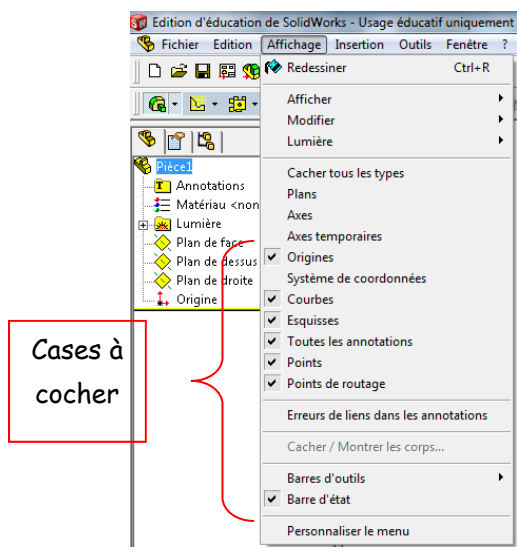
Comment paramétrer l'interface graphique du modeler SolidWorks 2004 ?

Tutoriel A

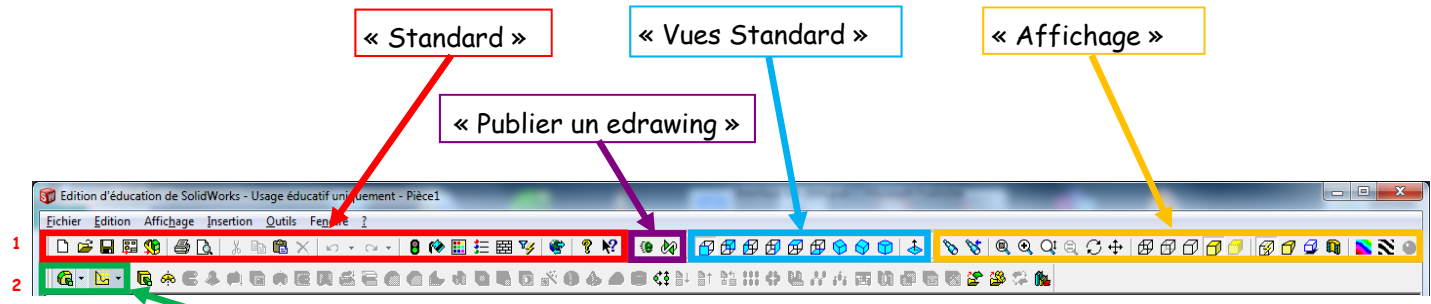
- 1) Lancer SolidWorks 2004
- 2) A partir du menu « Outils », « Compléments » cocher la case « eDrawings2004 »
- 3) Créer un nouveau document, cliquer sur « Pièce »



- 4) A partir du menu « Affichage », cocher les cases suivantes pour faire apparaître les barres d'outils et de commandes dans l'interface graphique de SolidWorks 2004.



⇒ Les barres d'outils (1) et de commandes (2) apparaissent sur votre écran comme ceci :



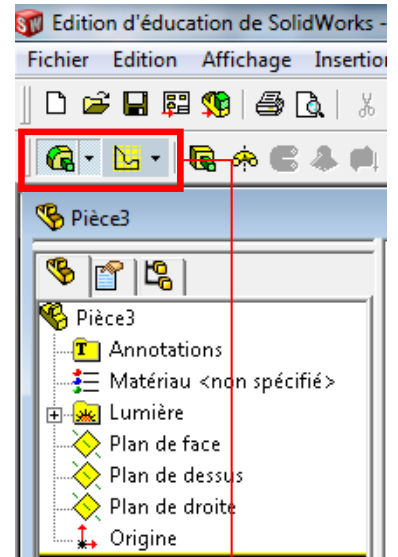
Les commandes : « Fonctions » et « Esquisses »

Comment afficher davantage de commandes ?

1) Cliquer **droit** sur la barre du « **Gestionnaire de commandes** »

1

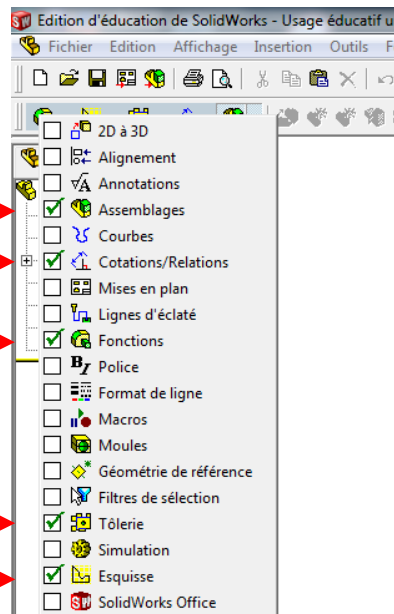
Barre du gestionnaire de commandes



2) Cocher les cases suivantes du « **Gestionnaire de commandes** » :

2

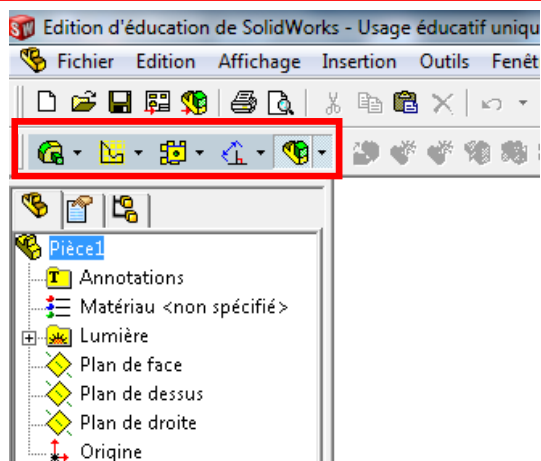
Cases à cocher



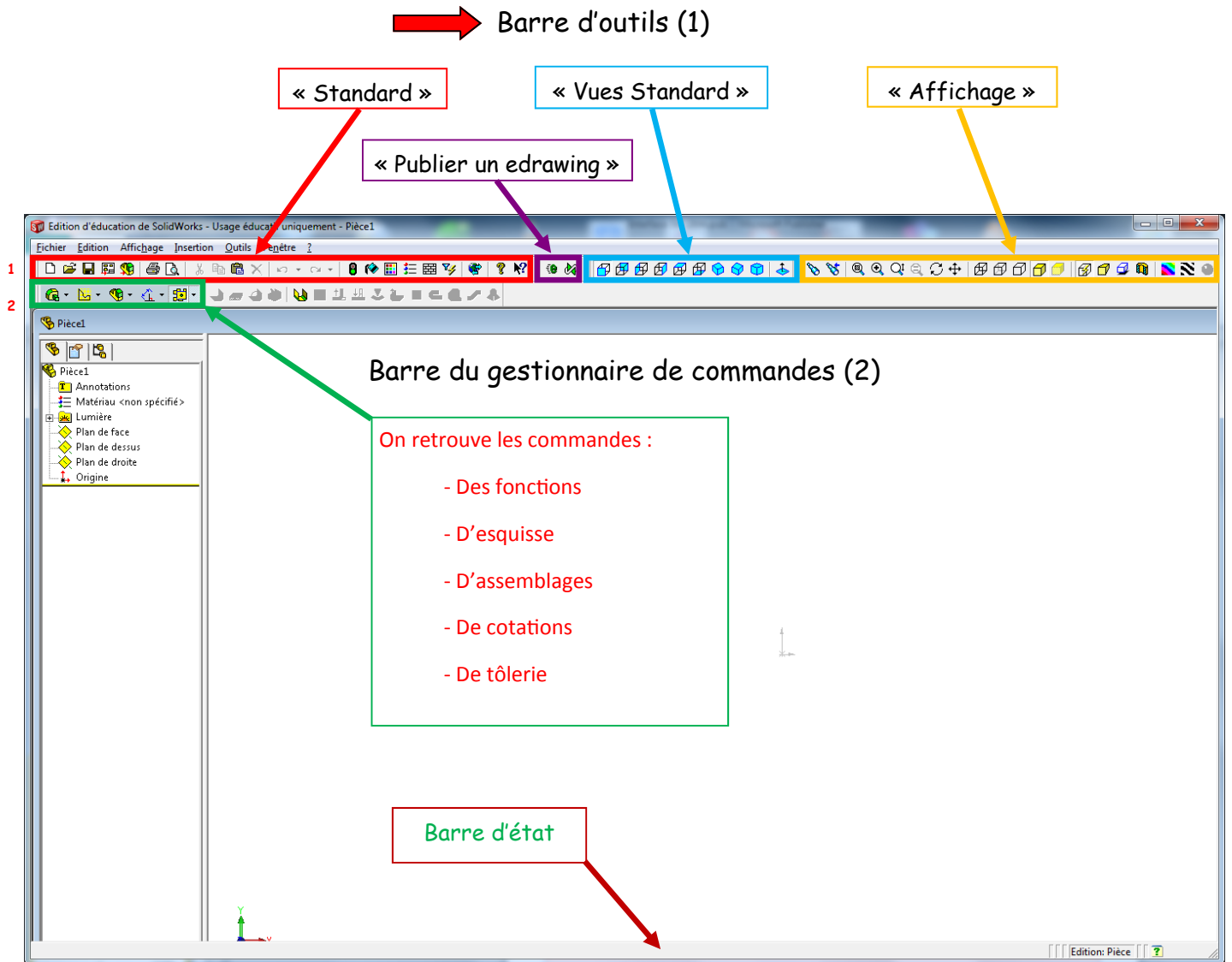
⇒ La barre du « **Gestionnaire de commandes** » apparait sur l'interface graphique de « **Solidworks 2004** » comme ceci :



Barre du « **Gestionnaire de commandes** »



⇒ Désormais, l'interface graphique de SolidWorks 2004 apparaît comme ceci :



⇒ Vous pouvez dès à présent vous exercer et découvrir le « **Modeleur SolidWorks 2004** » en suivant quelques tutoriels d'entraînements.

Passer au tutoriel n°1